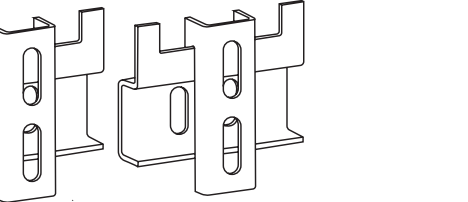


**PIX**

Manual de Instruções

**SUPORTE SLIM UNIVERSAL  
LCD/LED 10" A 86" - PRETO - 079-0025**

Capacidade **100 kg**

Padrão VESA 

**5** Anos de Garantia

PT

Leia todo o manual de instruções antes de iniciar a instalação e montagem. Se você tiver alguma dúvida sobre quaisquer uma das instruções ou avisos, por favor, entre em contato com seu distribuidor local para assistência.

**ATENÇÃO:** O uso com produtos mais pesados do que os pesos indicados podem resultar em instabilidade, causando possíveis danos.

- Os suportes devem ser anexados como especificado nas instruções de montagem. A instalação incorreta pode causar danos ou sérias lesões pessoais.
- Equipamentos de segurança e ferramentas adequadas devem ser utilizadas. Este produto só deve ser instalado por profissionais.
- Este produto é projetado para ser instalado em pilares verticais de paredes de madeira, paredes de concreto sólidas ou de tijolos.
- Certifique-se que a superfície de suporte suportará com segurança o peso combinado do equipamento e todas as ferragens e componentes anexados.

Use os parafusos de montagem fornecidos e **NÃO APERTE EXCESSIVAMENTE** os mesmos.

Este produto contém pequenas peças que podem causar asfixia se ingeridas. Mantenha esses itens longe do alcance de crianças.

Este produto destina-se somente para uso interno. Usá-lo em ambiente externo pode causar falhas no produto e lesões pessoais.

**IMPORTANTE:** Assegure-se que você recebeu todas as peças, de acordo com lista de componentes, antes da instalação. Se alguma peça estiver faltando ou é defeituosa, contate o seu distribuidor local para substituição.

**MANUTENÇÃO:** Certifique-se o suporte seja seguro e protegido para o uso em intervalos regulares (pelo menos a cada três meses)

EN

Read the entire instruction manual before you start installation and assembly. If you have any questions regarding any of the instructions or warnings, please contact your local distributor for assistance.

**CAUTION:** Use with products heavier than the rated weights indicated may result in instability causing possible injury.

- Mounts must be attached as specified in assembly instructions. Improper installation may result in damage or serious personal injury.
- Safety gear and proper tools must be used. This product should only be installed by professionals.
- This product is designed to be installed on wood stud wall, solid concrete wall or brick wall.
- Make sure that the supporting surface will safely support the combined weight of the equipment and all attached hardware and components.

Used the mounting screws provided and **DO NOT OVER TIGHTEN** mounting screws

This product contains small items that could be a choking hazard if swallowed. Keep these items away from children.

This product is intended for indoor use only. Using this product outdoors could lead to product failure and personal injury.

**IMPORTANT:** Ensure that you have received all parts according to the component checklist prior to installation. If any parts are missing or faulty, telephone your local distributor for a replacement.

**MAINTENANCE:** Check that the bracket is secure and safe to use at regular intervals (at least every three months).

ES

Lea todo el manual de instrucciones antes de comenzar la instalación y ensamble de la unidad. Si tiene alguna inquietud con respecto a las instrucciones o advertencias, comuníquese con su distribuidor local.

**PRECAUCIÓN:** utilizar con product de mayor peso al indicado en los límites de peso podría ocasionar inestabilidad y posibles heridas personales.

- Los soportes deben acoplarse tal como se indica en las instrucciones de ensamble. Una incorrecta instalación podría ocasionar daños y serias heridas personales.
- Utilice las herramientas y equipo de seguridad adecuados. Este producto solo debe ser instalado por profesionales.
- Este producto está diseñado para instalaciones en paredes de madera sólida, concreto sólido o bloques.
- Assegure de que la superficie de fijación sostenga de manera segura el peso total del equipo y todos sus componentes y hardware.
- Utilice los tornillos de ensamble suministrados y **NO** aplique demasiadas tensión a los tornillos.

Este producto contiene piezas pequeñas que representan un riesgo de asfixias. Mantenga estas piezas fuera del alcance de los niños.

Este producto está diseñado para uso en interiores solamente. Utilizar este producto en exteriores podría ocasionar fallas y heridas personales.

**IMPORTANTE:** Asegure de que haya recibido todas las piezas según la lista de verificación de componentes para la instalación.

Si falta alguna de las partes, o está dañadas, comuníquese con su distribuidor.

**MANTENIMIENTO:** Compruebe periódicamente que el soporte esté asegurado y listo para usar (al menos cada tres meses)

A



E



F



B



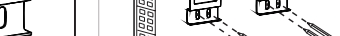
E



G



C



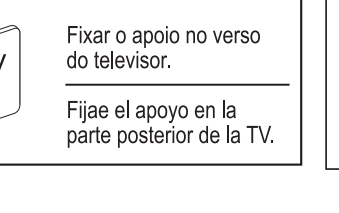
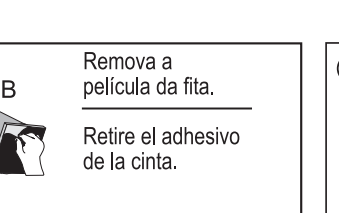
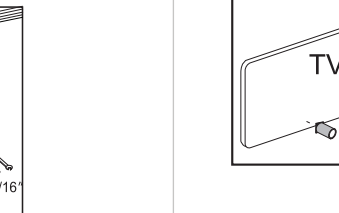
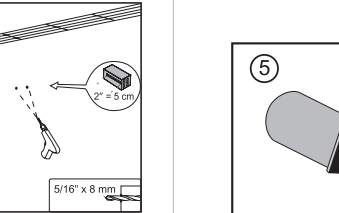
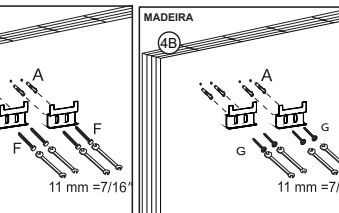
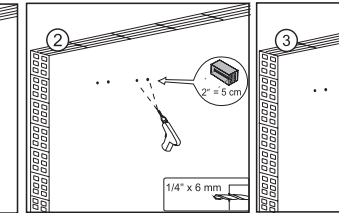
E



D



E



5

Remova a película da fita.

Retire el adhesivo de la cinta.

Fixar o apoio no verso do televisor.

Fijae el apoyo en la parte posterior de la TV.

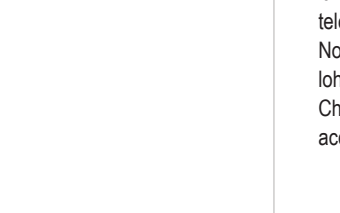
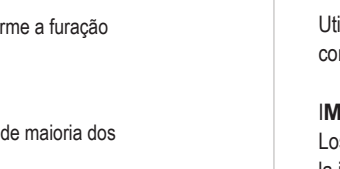
6

Utilize uma das 3 opções oferecidas (E), conforme a furação de sua TV.

**IMPORTANTE**  
Os modelos de parafusos oferecidos atendem a grande maioria dos modelos de TV existentes no mercado. Não aperte os parafusos com muita força. Isso pode danificar a TV. A ChipSCE não se responsabiliza por acidentes ocorridos.

Utilice una de las 3 opciones (E), ofrecidas conforme la perforación de su TV.

**IMPORTANTE**  
Los modelos de los tornillos ofrece satisfacer la inmensa mayoría de los modelos de televisor en el el mercado. No apertá los tornillos con muita fuerza. Si lohace, podrá hacer daños en la television. ChipSCE no es responsable por posibles accidentes que puedan ocurrir.



Utilice una de las 3 opciones (E), ofrecidas conforme la perforación de su TV.

**IMPORTANTE**  
Los modelos de los tornillos ofrece satisfacer la inmensa mayoría de los modelos de televisor en el el mercado. No apertá los tornillos con muita fuerza. Si lohace, podrá hacer daños en la television. ChipSCE no es responsable por posibles accidentes que puedan ocurrir.

Utilice una de las 3 opciones (E), ofrecidas conforme la perforación de su TV.

**IMPORTANTE**  
Los modelos de los tornillos ofrece satisfacer la inmensa mayoría de los modelos de televisor en el el mercado. No apertá los tornillos con muita fuerza. Si lohace, podrá hacer daños en la television. ChipSCE no es responsable por posibles accidentes que puedan ocurrir.

